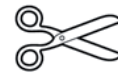


# Notice de pose

## Les outils nécessaires



Ruban  
adhésif de  
masquage



Paire de  
ciseaux



Raclette



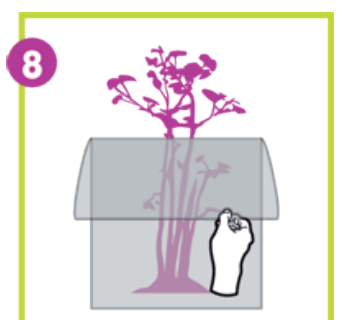
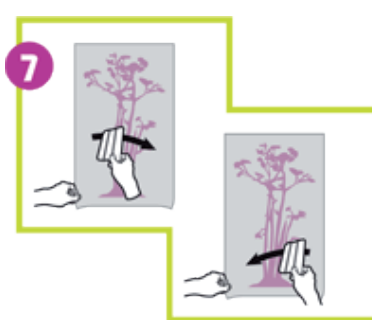
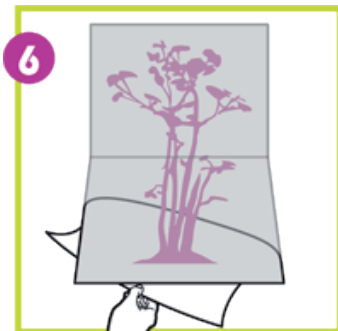
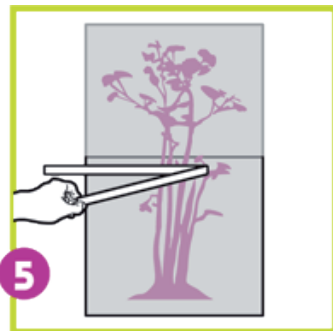
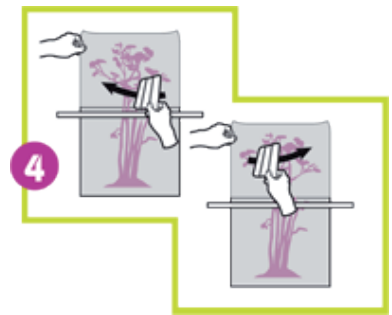
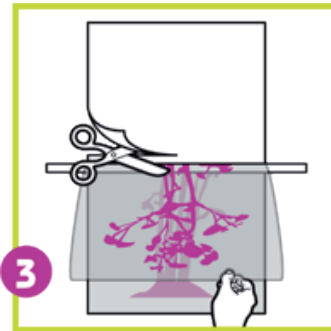
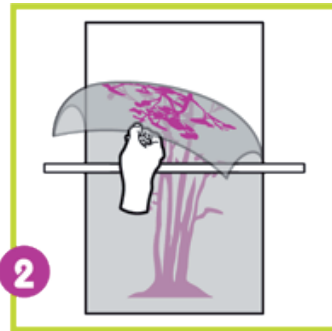
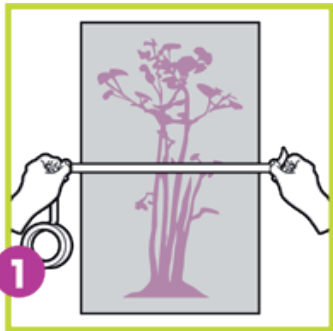
Chiffon



Pulvérisateur

## Conditions d'application pour toutes surfaces

Se munir d'une paire de ciseaux, de ruban adhésif et d'une raclette.  
Les surfaces à décorer doivent être nettoyées avec de l'alcool à bruler  
ou nettoyant à vitre avec alcool.



En cas de bulles, percer avec une  
aiguille pour que l'air emprisonné  
s'échappe.